

# Niedersächsischer Rahmen-Hygieneplan

Corona Schule Version 5.0 Stand: 10.05.2021. Herausgeber: Niedersächsisches Kultusministerium Hans-Böckler-Allee 5, 30173 Hannover E-Mail: Pressestelle@mk.niedersachsen.de Internet: www.mk.niedersachsen.de

Folgende Hinweise fassen die wichtigsten Grundregeln aus dem o.g. Plan zusammen:

- Abstand (1.5m) wo es geht
- Lüften alle 20 Min. für 5 Minuten (Stoß- oder Querlüften)  
Aber ein Fenster zu kippen zählt nicht zum Lüften!







	<ul style="list-style-type: none"> <li>• <b>Abstandsgebot</b> Die jeweils gültigen Abstandsregeln sind einzuhalten.</li> <li>• <b>Tragen einer Mund-Nasen-Bedeckung</b> In besonders gekennzeichneten Bereichen ist in der Schule eine Mund-Nasen-Bedeckung zu tragen. Ausnahmen sind speziell geregelt. Ggf. sind auch im Unterricht Mund-Nasen-Bedeckungen zu tragen.</li> </ul>
	<ul style="list-style-type: none"> <li>• <b>Händewaschen mit Seife für 20 - 30 Sekunden</b> z. B. nach Husten oder Niesen; nach der Benutzung von öffentlichen Verkehrsmitteln; nach dem erstmaligen Betreten des Schulgebäudes; vor dem Essen, nach dem Toiletten-Gang.</li> <li>• <b>Händedesinfektion</b>, wenn Händewaschen nicht möglich ist oder bei Kontamination mit Körpersekreten.</li> </ul>
	<ul style="list-style-type: none"> <li>• <b>Kontakteinschränkungen</b> Kontakte sind auf das unbedingt notwendige Maß zu beschränken. Es soll keinen unmittelbaren körperlichen Kontakt geben.</li> <li>• <b>Berührungen vermeiden:</b> keine Umarmungen, Bussi-Bussi, Ghetto-Faust und kein Händeschütteln.</li> <li>• Den Kontakt mit häufig genutzten Flächen wie Türklinken oder Fahrstuhlknöpfen möglichst minimieren, z. B. nicht mit der vollen Hand bzw. den Fingern anfassen, ggf. Ellenbogen benutzen.</li> </ul>
	<ul style="list-style-type: none"> <li>• <b>Husten- und Niesetikette:</b> Husten und Niesen in die Armbeuge oder ein Taschentuch gehören zu den wichtigsten Präventionsmaßnahmen! Beim Husten oder Niesen größtmöglichen Abstand zu anderen Personen halten, am besten wegrehen.</li> </ul>
	<ul style="list-style-type: none"> <li>• <b>Nicht in das Gesicht fassen:</b> insbesondere die Schleimhäute nicht berühren, d. h. nicht an Mund, Augen und Nase fassen.</li> </ul>
	<ul style="list-style-type: none"> <li>• <b>Persönliche Gegenstände nicht teilen:</b> z. B. Trinkbecher, persönliche Arbeitsmaterialien, Stifte.</li> </ul>

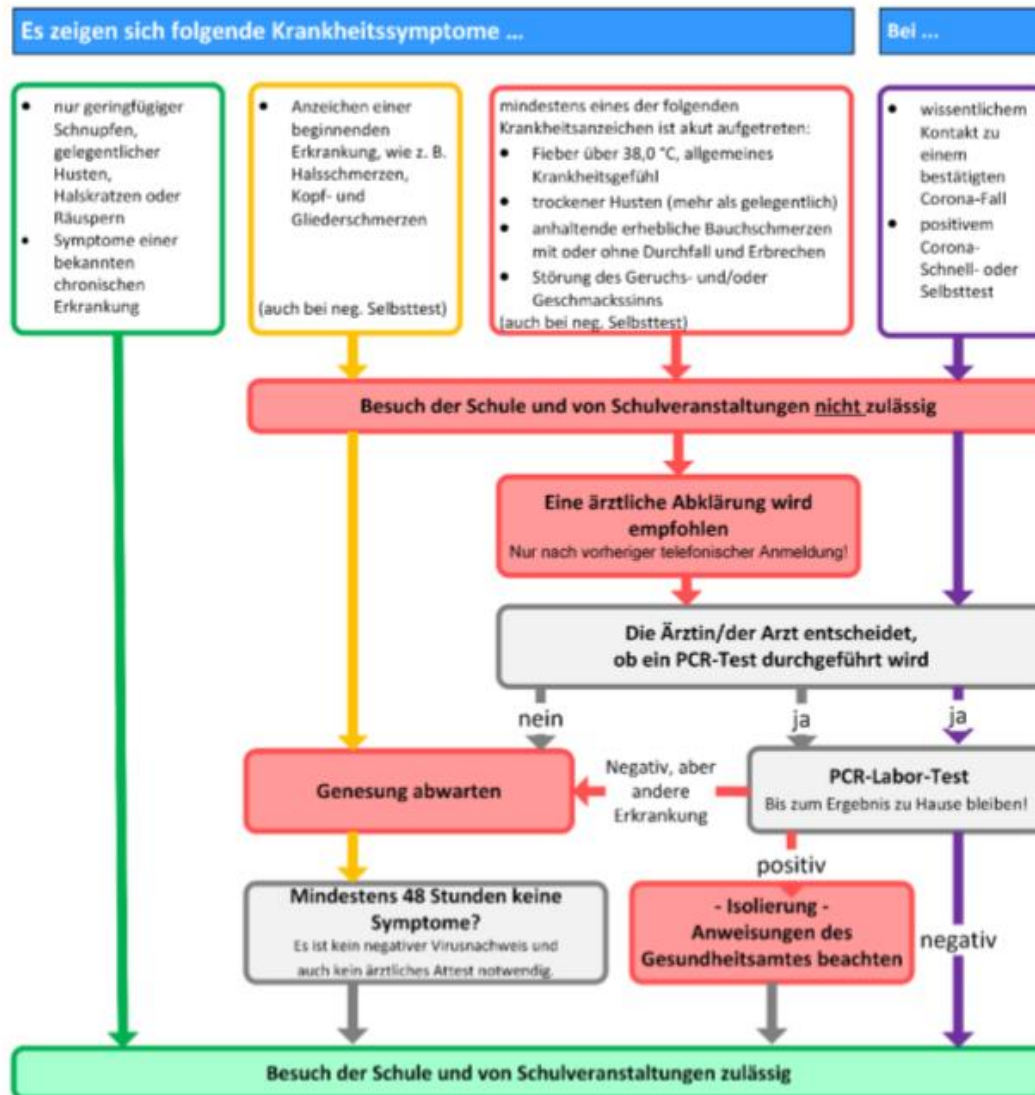
Abb. S.12 aus: Niedersächsischer Rahmen-Hygieneplan Corona Schule Version 5.0 Stand: 10.05.2021. Herausgeber: Niedersächsisches Kultusministerium Hans-Böckler-Allee 5, 30173 Hannover E-Mail: Pressestelle@mk.niedersachsen.de Internet: www.mk.niedersachsen.de

# Niedersächsischer Rahmen-Hygieneplan

Corona Schule Version 5.0 Stand: 10.05.2021. Herausgeber: Niedersächsisches Kultusministerium Hans-Böckler-Allee 5, 30173 Hannover E-Mail: Pressestelle@mk.niedersachsen.de Internet: www.mk.niedersachsen.de

## Verhalten beim Auftreten von Symptomen in der Schule

Änderung dahingehend, dass **auch bei einfachen Krankheitssymptomen kein Schulbesuch** erfolgen soll. Bei Auftreten von Symptomen werden alle Geschwisterkinder abgeholt! Anpassung siehe gelber Pfad:



## Zutrittsbeschränkungen

Hinweis auf die Testpflicht mit Verweis auf die Niedersächsischen Corona-Verordnung und die Rundverfügungen der RLSB. -2-

## Trennwände (Spuckschutz)

Ersetzen keine MNB und auch nicht das Lüften. Sie sind ergänzend zu sehen und dürfen nicht zur Verringerung des Abstands ohne MNB genutzt werden.

Gez.Lang, 06.05.2021